

ES

**Kit Válvula Termostática Solar
Mezcladora / Desviadora**

Instrucciones de Instalación, Montaje y
Funcionamiento para el **INSTALADOR**

PT

**Kit Válvula Termostática Solar
Misturadora / Desviadora**

Instruções de Instalação, Montagem e
Funcionamento para o **INSTALADOR**



INTRODUCCIÓN

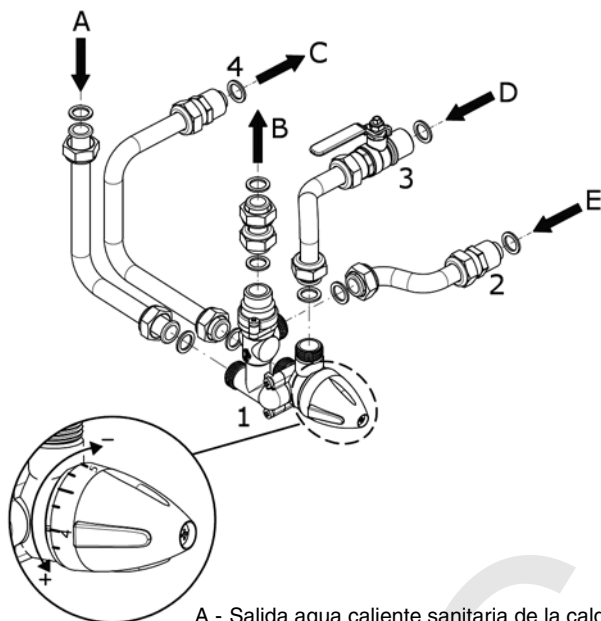
Este kit permite combinar un sistema solar con una caldera de producción instantánea para agua caliente sanitaria y regular la temperatura de este agua caliente, proveniente del circuito solar, según las propias necesidades.

COMPOSICIÓN DEL KIT

El kit se compone de:

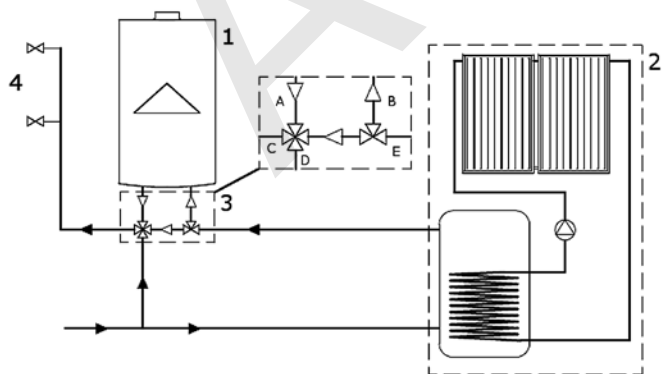
- Válvula desviadora-mezcladora
- Tubos con conexiones
- Juntas
- Grifo de entrada agua fría sanitaria G ½"

Fig. 1 Montaje Kit



- A - Salida agua caliente sanitaria de la caldera
 B - Entrada agua sanitaria a la caldera
 C - Salida agua caliente sanitaria a consumo
 D - Entrada agua fría sanitaria
 E - Entrada agua caliente sanitaria del acumulador solar
 1 - Válvula desviadora-mezcladora
 2 - Tubos con conexiones
 3 - Grifo de entrada agua fría sanitaria G ½"
 4 - Juntas

Fig. 2 Esquema de funcionamiento



- A - Salida agua caliente sanitaria de la caldera
 B - Entrada agua sanitaria a la caldera
 C - Salida agua caliente sanitaria a consumo
 D - Entrada agua fría sanitaria
 E - Entrada agua caliente sanitaria del acumulador solar
 1 - Caldera instantánea
 2 - Instalación solar
 3 - Válvula desviadora-mezcladora
 4 - Consumo

MONTAJE

El montaje debe ser realizado por un instalador cualificado para instalaciones de aparatos de calefacción, según la Normativa vigente.

Para un correcto montaje proceder como se indica a continuación:

- Quitar la tensión eléctrica a la caldera;
- Cerrar el grifo general de entrada de agua fría sanitaria;
- Abrir cualquier grifo de uso de agua caliente sanitaria de la vivienda, para poder vaciar el máximo posible la instalación;
- Retirar los tubos de entrada de agua fría y salida de agua caliente sanitaria instalados inicialmente en la caldera;
- Instalar el Kit Válvula Solar a la caldera, utilizando los tubos y las juntas suministradas;
- Conectar la válvula al circuito solar sanitario (salida agua caliente acumulador solar), al circuito del agua fría y caliente sanitaria de la instalación, utilizando los tubos y las juntas suministradas y siguiendo el esquema de funcionamiento de la figura 2;
- Verificar la estanquidad del circuito hidráulico;
- Abrir el grifo de entrada de agua fría sanitaria;
- Comprobar la estanquidad de todo el circuito y el funcionamiento de la válvula.

FUNCIONAMIENTO DE LA VÁLVULA SOLAR

La válvula termostática solar mezcladora-desviadora mezcla el agua caliente que viene de la instalación solar (acumulador) en base a la temperatura seleccionada en su volante graduado. Girando el volante en sentido horario el valor de la temperatura disminuye y, girándolo en sentido antihorario, aumenta.

Si la temperatura del agua caliente del sistema solar que entra en la válvula es mayor de 48°C, la válvula desvía el flujo de agua caliente a la sección mezcladora. En la salida a consumo, habrá agua caliente a la temperatura seleccionada en el volante graduado de la válvula. De cualquier modo, la temperatura del agua será, como máximo, igual a la temperatura del acumulador solar.

Si la temperatura del agua caliente del sistema solar que entra en la válvula es menor o igual a 48°C, la válvula envía el flujo de agua caliente a la caldera, que recalienta el agua a la temperatura seleccionada en la propia caldera. Finalmente, en la salida a consumo, habrá agua caliente a la temperatura seleccionada en el volante graduado de la válvula.

Cuanto mayor sea el número seleccionado en la válvula, mayor será la temperatura de salida a consumo.

En el volante existe un bloqueo de seguridad que impide enviar a consumo agua excesivamente caliente.

Este bloqueo, en forma de pulsador alargado, está posicionado en el índice 4 del volante (40°C). Para superar este valor, apretar este pulsador a la vez que se gira el volante en sentido antihorario.

ATENCIÓN: Para evitar temperaturas demasiado elevadas (superiores a 60-65°C) del agua mezclada de salida de la válvula, se recomienda no superar la posición 5,5 del volante.

NOTA: Para garantizar un confort adecuado al usuario, la temperatura sanitaria seleccionada en la caldera instantánea debe ser siempre superior a la seleccionada en la válvula mezcladora.

ATCROC

Baxi Calefacción, S.L.U.

Salvador Espriu, 9 | 08908 L'Hospitalet de Llobregat | Barcelona
T. 93 263 0009 | TF. 93 263 4633 | www.baxi.es